

静岡県立森林公園 ボランティアの会 自然情報収集グループ8月の記録(2025/8/17)

出席人数:10名 天候:晴れ 気温:28.3℃ コース:ラクウショウ谷

| 裸子植物・被子植物 |          | 状態   |
|-----------|----------|------|
| 1         | イヌガラシ    | 花    |
| 2         | アキノタムラソウ | 花    |
| 3         | キツネノマゴ   | 花    |
| 4         | ジュズダマ    | 花    |
| 5         | ヤブミョウガ   | 花    |
| 6         | イヌビワ     |      |
| 7         | ウバユリ     | 花・実  |
| 8         | ヤブレガサ    | 花終わり |
| 9         | イチヨウ     | 実    |
| 10        | コクサギ     | 実    |
| 11        | オニドコロ    | 雄花   |
| 12        | ヤブマオの仲間  | 花    |
| 13        | シナアブラギリ  | 実    |
| 14        | クサギ      | 花    |
| 15        | ハナイカダ    | 実    |
| 16        | ハナミョウガ   | 実    |
| 17        | ツユクサ     | 花    |
| 18        | フユイチゴ    | 花終わり |
| 19        | ヒョドリバナ   | つぼみ  |
| 20        | オトコエシ    | つぼみ  |
| 21        | ダイコンソウ   | 花終わり |
| 22        | キンミズヒキ   | 花    |
| 23        | ミズヒキ     | 花    |
| 24        | イヌホオズキ   | 花    |
| 25        | アオツツラフジ  | つぼみ  |
| 26        | ツリバナ     | 実    |



ササキリ幼虫 (撮影・岩崎まゆみさん)

| 昆虫類 |             | 状態            |
|-----|-------------|---------------|
| 1   | セスジツユムシ     | ♀終齢幼虫褐色       |
| 2   | アカサシガメ      | 幼虫            |
| 3   | オオカマキリ      | 幼体            |
| 4   | ミンミンゼミ      | 声             |
| 5   | ササキリ        | 幼体、成体         |
| 6   | ヤマトフキバッタ    | ♀成虫           |
| 7   | アカボシゴマダラ    | 幼虫→前蛹<br>エノキに |
| 8   | ハグロハバチ      | 幼虫            |
| 9   | マメコガネ       | 成虫            |
| 10  | ムモントックリバチ   | 成虫、巣          |
| 11  | ナガサキアゲハ     | 成虫            |
| 12  | シタキドクガ      | 幼虫            |
| 13  | オビガ         | 幼虫            |
| 14  | モンキアゲハ      | 成虫            |
| 15  | オンブバッタ      |               |
| 16  | フタナミトビヒメシャク | 幼虫            |
| 17  | オオシオカラトンボ   | 成虫            |
| 18  | エンマコオロギ     | 成虫            |
| 19  | アカタテハ       | 成虫            |
| 20  | クロウリハムシ     | 成虫            |
| 21  | キタキチョウ      | 成虫            |
| 22  | ベニシジミ       | 成虫            |
| 23  | ヒメウラナミジャノメ  | 成虫            |
| 24  | アオスジアゲハ     | 成虫            |
| 25  | イシガケチョウ     | 成虫            |
| 26  | ツクツクボウシ     | 成虫            |
| 27  | アカスジシロコケガ?  | 幼虫            |
| 28  | クロウリハムシ     | 成虫            |
| 29  | ヤマトヒバリ      | ♀成虫           |
| 30  | オオモンシロナガカメム | 幼虫            |



アカボシゴマダラ幼虫 (撮影・岩崎まゆみさん)

| 鳥類 |        | 状態 |
|----|--------|----|
| 1  | キビタキ?  | 声  |
| 2  | シジュウカラ |    |

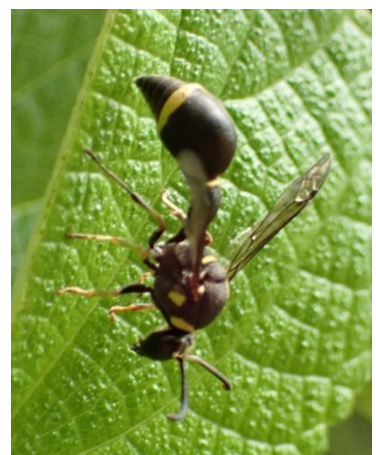
| クモ類 |              | 状態     |
|-----|--------------|--------|
| 1   | ジョロウグモ       | 幼体     |
| 2   | スジアカハシリグモ    | 成体、卵のう |
| 3   | コアシダカグモ      |        |
| 4   | ワキグロサツマノミダマシ |        |

| 爬虫類・両生類 |        | 状態 |
|---------|--------|----|
| 1       | カナヘビ   |    |
| 2       | ニホントカゲ |    |

| その他 |         | 状態 |
|-----|---------|----|
| 1   | サワガニ    |    |
| 2   | オナジマイマイ |    |
| 3   | オオギセル   |    |
| 4   | ヤスデの仲間  |    |



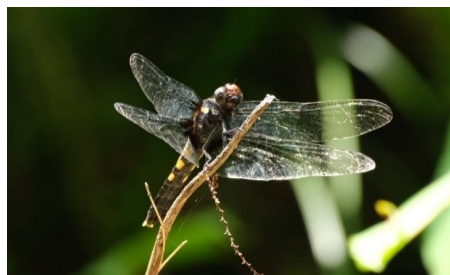
ヤマトヒバリ♀成虫 (撮影・岩崎まゆみさん)



ムモントックリバチ成虫 (撮影・伊藤あすかさん)



オビガ幼虫 (撮影・伊藤あすかさん)



オオシオカラトンボ♀成虫 (撮影・伊藤あすかさん)