

静岡県立森林公園 ボランティアの会 自然情報収集グループ 5月の記録 (2023/5/21 a m)

出席人数：16名 天候：晴れ 気温：℃ コース：バードピア浜北～三番池上流湿地～サトザクラの丘～バードピア浜北

備考

植物	状態
ツルアリドオシ	花
ハルジオン	花
ニガナ	花
クチナシグサ	実
サツキ	花
ユウゲシヨウ	花
テイカカズラ	花
ニワゼキショウ	花
ササユリ	花とつぼみ
マスクサ	実
コウゾリナ	花
モチツツジ	花
ソヨゴ	花
コバノガマズミ	未熟果
ヤマウルシ	実
スノキ	花
ハンカイソウ	花
カキツバタ	花
ミヤコイバラ	花
ヤブムラサキ	花
ウメモドキ	花
ドクダミ	花
クレソン	花
ミソソバ	花
イボタノキ	つぼみ
ゴウソ	実
アギスミレ	花
ムラサキシキブ	花
ミヤマシラスゲ	実
ヤマドリゼンマイ	
ハナミョウガ	つぼみ
ウリカエデ	実
ネジキ	花
ネズミモチ	花
ニガイチゴ	実
ユリノキ	花
ヒメジャラ	花
ガンビ	花

鳥類	状態
メジロ	目視
カワラヒワ	声
ウグイス	声
コジュケイ	声
オオルリ	声
ホトトギス	声 目視
シジュウカラ	幼鳥 成鳥
サンショウクイ	声 目視
コゲラ	声
ソウシチヨウ (外来種)	声 目視
ヒヨドリ	声 目視
アオゲラ	声

昆虫・その他	状態
スジアオゴミムシ	成虫
オオモンシロナガカメムシ	成虫
イッシキトゲハムシ	成虫
サクラハマキフシ?	
クリタマバチ	虫えい
シマサシガメ	成虫
トゲナシケバエ属の一種?	成虫 モチツツジにつかまって死亡
モンキアゲハ	成虫
オオミノガ	幼虫
ニトベミノガ	幼虫
ヨコヅナサシガメ	成虫
ヒメシロモンドクガ	幼虫
マツアワフキ	幼虫
サトクダマキモドキ	幼虫
ルリタテハ	幼虫
イチモンジカメノコハムシ	成虫
ヒメジャノメ	成虫
マダラホソアシナガバエ	成虫
ヒョウモンエダシャク	成虫
モンシロチョウ	成虫
キタキチヨウ	成虫
ヒメウラナミジャノメ	成虫
カラスアゲハ	成虫
シオカラトンボ	♀
ハルゼミ	声

昆虫・その他	状態
ハモグリバエ	食痕
ベニボタル	成虫
ヒメヤママユ	菌殻
サムライコマユバチ s p	菌
クワゴマダラヒトリ	幼虫
オオトラフハナムグリ	♀
クロヒラタカメムシ	成虫
オオオバボタル	成虫
チクシトゲアリ	成虫
ナナフシモドキ	幼虫
ナミテントウ	成虫
キムネクマバチ	成虫
ミヤマイクビチヨッキリ	播らん

クモ類	状態
ギンメツキゴミグモ	♀
ギンメツキゴミグモ	♂
ワカバグモ	
センショウグモ	♀
アオオニグモ	♀
カラスハエトリ	♀
ヒメカラスハエトリ	♀
ジョロウグモ	幼体
マミジロハエトリ	♀
ササグモ	♀
アリグモ	♂

両生類	状態
シュレーゲルアオガエル	声

爬虫類	状態
ニホンカナヘビ	成体

菌類	状態
サツキもち病菌	
カレエダタケモドキ	

その他	状態
ウスカワマイマイ	



ヒメシロモンドクガ (幼虫)



ソヨゴ (雄花)



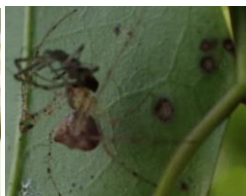
ギンメツキゴミグモ♂



クロヒラタカメムシ



ヒメカラスハエトリ♀



センショウグモ



ヒメヤママユ (菌殻)



オオオバボタル