

静岡県立森林公園 ボランティアの会 自然情報収集グループ 2月の記録 (2023/2/19 am)

出席人数：11名 天候：晴れ 気温：10.6℃ コース：バードピア浜北～うぐいす谷～三番池～西ノ谷奥池～ハリンドウの湿地～花木の道～つつじヶ丘～バードピア浜北

備考

・ハリンドウ開花状況調査
・開花状況、水生生物等

植物(木本)	状態
ヒサカキ	花
ヤシャブシ	雄花が地面に落ちている
エドヒガン	花
クロモジ	つぼみ・花
アカマツ	雄花
ソメイヨシノ	花
ヤマウルシ	新芽
アオモジ	花
アセビ	花
ヤブムラサキ	芽出し
アカメガシワ	芽出し
アオキ	芽出し
アラカシ	芽出し
モミジイチゴ	花
イロハカエデ	つぼみ
コブシ	花
サルトリイバラ	つぼみ・花
ユキヤナギ	花
ハクモクレン	花
ミツバアケビ	花
コバノガマズミ	花芽
ヤマモモ	花
ヤマザクラ	花
モミジバフウ	翼
ネジキ	新芽・赤い枝
コシノヒガン	花
ミツバツツジ	花
サカキ	落ち葉

植物(草・シダ・コケ)	状態
ヤドリギ	
キンミズヒキ	ロゼット状
フモトスミレ	花
ノギリラン	新しい株
コシダ	新芽
スズカカンアオイ	花
ヤマイタチシダ	
シャガ	花
スギナ	孢子茎

植物(草・シダ・コケ)	状態
シッポゴケ	
ヨモギ	
ミゾソバ	
ハリンドウ	花
コバノギボウシ	
ヤブカンゾウ	
ケタガネソウ	花
クレソン	花
シヨウジョウバカマ	花
クロノキシノブ	
ミツバウラボシ	
イタドリ	芽出し
ミツバツチグリ	花
オオイヌノフグリ	花
ノミノフスマ	花
タチツボスミレ	花
ムラサキサギゴケ	花
ツリガネニンジン	
アザミ	
ワラビ	
ニオイタチツボスミレ	花
コウゾリナ	花
センボンヤリ	花
シュンラン	花芽

野鳥	状態
ウグイス	さえずり
コゲラ	
ソウシショウ	声
エナガ	
ハシブトガラス	声
ハシボソガラス	声
ガビチョウ?	
シジュウカラ	
ヤマガラ	
トビ	
ヒヨドリ	
キセキレイ	声

昆虫・その他	状態
コセアカアメンボ	
クワゴマダラヒトリ	幼虫
ヒシベニボタル	
アメンボ	
オドリバエの一種	
ブラナリア	
カワゲラ	幼虫
コカクツツビケラ	幼虫
ニンギョウトビケラ	幼虫
オニヤンマ	ヤゴ
オオフタオカゲロウ	幼虫
スジブトハシリグモ	
オナシカワゲラ	幼虫
ピロードツリアブ	成虫
コツバメ	成虫
ツマグロコバイ	成虫
ツバメシジミ	成虫
ナナホシテントウ	成虫
キタキチヨウ	成虫
ルリタテハ	成虫
テングチョウ	成虫

クモ類	状態
ムツボシオニグモ	卵のう跡
メガネドヨウグモ	幼体
コガネグモ科	幼体
ナガコガネグモ	卵のう
ゴミグモ?	
チュウガタシロカネグモ	幼体
ギンメッキゴミグモ	幼体?
ギンナガゴミグモ	幼体?

両生類	状態
シュレーゲルアオガエル	声
ニホンアカガエル	オタマ・卵塊・声

爬虫類	状態
ニホントカゲ	

菌類	状態
タイワンアリタケ	
アラゲキクラゲ	



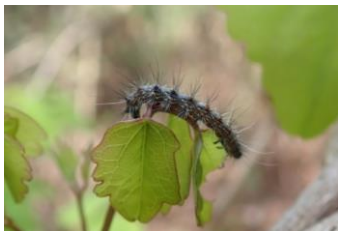
モミジイチゴ 花



ハリンドウ 花



フモトスミレ 花



クワゴマダラヒトリ 幼虫



ニホンアカガエル オタマジャクシ



調査風景