

静岡県立森林公園 ボランティアの会 自然情報収集グループ 5月の記録 (2022/5/15 am)

出席人数：12名 天候：晴れ コース：バードピア浜北～木工体験館の通り～冒険の森～トイレ横サワフタギ湿地～冒険の森～バードピア浜北

備考 ・カインンサラサドウダンの開花状況が確認できた。  
・サワフタギ湿地の周辺環境状況の確認ができた。

植物(木本)	状態
シャリンバイ	花
トベラ	花
クサイチゴ	実
イボタノキ	花
ネジキ	花
アケビ	実(小さい)
カインンサラサドウダン	花
ガンピ	花
サワフタギ	
スイカズラ	花
モミジイチゴ	実
ソヨゴ	花

植物(草・シダ・コケ)	状態
ニガナ	花
クチナシグサ	実
オオニワゼキショウ	花
オオイヌノフグリ	花
ササユリ	つぼみ
タチシオレ	葉
ヤブヘビイチゴ	実
ニワゼキショウ	花
ハハコグサ	花
ヌマトラノオ	
カンアオイのなかま	葉
コナスビ	花
ツルアリドオシ	花・実
オオバノトンボソウ	
ゼンマイ	葉

爬虫類	状態
カナヘビ	
ヤマカガシ	死体

野鳥	状態
ウグイス	声
サンショウクイ	声
カワラヒワ	声
ソウシチョウ	巣
ヒヨドリ	声
コゲラ	声
キビタキ	声

昆虫・クモ類・その他	状態
クワゴマダラヒトリ	幼虫
ハツリグモ	
ウロコアシナガグモ	幼体
セモンジンガサハムシ	成体
ハマキムシ?	フン
ナナフシモドキ?	幼体
サラグモ系統?	クモの子の塊
ハマキムシ	幼虫
マルハナバチ	成体
ギンメッキゴミグモ	
チュウガタンロカネグモ	
オトシブミのなかま	揺籃
ヒメクロオトシブミ	成体
ハルゼミ	鳴き声・抜け殻
ルリタテハ	幼虫
トノサマバツタのなかま	

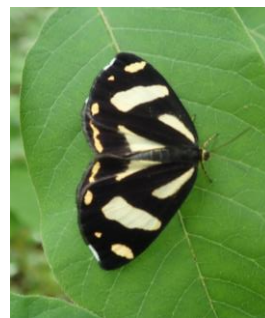
昆虫・クモ類・その他	状態
コメツクムシ	成虫
ヒメウラナミジャノメ	成虫
ウスベニヒゲナガ	成虫
キンモンガ	成虫
スズメバチ	巣
シオヤトンボ	成虫
ダイミョウセセリ	成虫
アワフクムシ	幼虫
キムネクマバチ	成虫♂
ジグモ	巣
ヒメホタル?	成虫
ムネアカカオアリ	成虫
ホソヒラタアブ	成虫
ヤスデ	
ヤマトゴミグモ?	
マジロハエトリ	♂
オバホタルのなかま	成虫
ゴミムシ	成虫
ヒメシロモンドクガ	幼虫
ヤマトシリアゲ	成虫
オオベニヘリコケガ	幼虫
ゼンマイハバチ	幼虫



モミジイチゴ 実



スイカズラ 花



キンモンガ



ヤブヘビイチゴ 実



ササユリ つぼみ



コナスビ 花



セモンジンガサハムシ



ヒメシロモンドクガ 幼虫