

初心者向け



静岡県立森林公園2022

冬鳥バードウォッチング

冬は鳥の観察に最適です!

初めての方にわかりやすく、双眼鏡の使い方や鳥の見つけ方のコツなど、

お教えします!



アオジ

日時 2022年 | 月 | 0日(月・祝) 8:30~11:30(雨天中止)

集合場所 静岡県立森林公園 バードピア浜北

対象 18歳以上 **定員** 16名

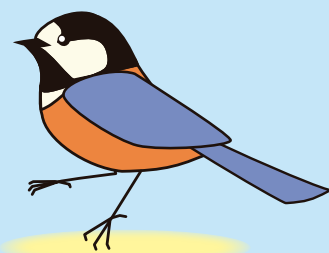
参加費 500円

持ち物 飲み物、帽子、双眼鏡(貸出あり) など

服装 歩きやすい服装と靴

申込 11月19日(金)9:00より受付開始。HP、電話、窓口にて(先着順)

双眼鏡
お貸しします!



エナガ



マガモ

静岡県立森林公園 ビジターセンター バードピア浜北

〒434-0002 浜松市浜北区尾野 2597-7

電話 : 053-583-0443 HP : <http://kenritsu-shinrinkouen.jp/>

静岡県立森林公園 イベント

検索

