

静岡県立森林公園 ボランティアの会 自然情報収集グループ 6月の記録 (2021/6/20 am)

出席人数：12名 天候：晴 コース：VC～うぐいす谷観水広場～かえでの道～VC

備考
・クモがたくさん見れた
・緑が濃くなってきた

植物 (木本)	状態
シヤシヤンボ	つぼみ
ヒメコウゾ	つぼみ
サカキ	花
ヤブムラサキ	実
アセビ	実
ヤブコウジ	つぼみ・花
エゴノキ	実
コウヤボウキ	葉
ヤマウルシ	実
クちなし	花
コバノガマズミ	実
アマヅル	実
ムラサキシキブ	花
マルバアオダモ	実

植物 (草・シダ・コケ)	状態
ヤブタビラコ	花
ニガナ	花
ムラサキニガナ	花
オオバノトンボソウ	つぼみ
ノギラン	つぼみ
コクラン	つぼみ
ギンリョウソウ	花
アキノタムラソウ	花
サジガクビソウ	つぼみ
コウヤワラビ	
シシガシラ	胞子葉
トウゲシバ	
ミヤマシラスゲ	穂
ホソバミズヒキモ	花
カンガレイ	花
シュンラン	実
アキノキリンソウ	花
ネジバナ	花
オカトラノオ	花
アカバナ	花
クサイ	実
オオニワゼキショウ	花

両生類	状態
ニホンアカガエル	幼体・成体
ツチガエル	成体
モリアオガエル	卵塊
アズマヒキガエル	成体
ヤマカガシ	成体

爬虫類	状態
カナヘビ	成体

野鳥	状態
シジュウカラ	声
ウグイス	声
ホトトギス	声
オオルリ	声
キビタキ	声
ソウシチョウ	声
メジロ	声
コゲラ	声
イカル	声

昆虫類	状態
オバボタル	成虫
マダラアシナガバエ	♂
カシルリオトシブミ	イタドリの葉の上に多数
コガシラアウフキ	成虫
オオシオカラトンボ	♂
ドロバチsp	成虫
ゲンジボタル	♂
クマバチ	成虫
ミヤマイクビチヨッキリ	揺籃の名残
マツモムシ	成虫
モンキアゲハ	成虫
コヤマトンボ	成虫
カノコガ	成虫
ウスキシヤチホコ	幼虫
ルリチュウレンジ	成虫

クモ類	状態
ニホンヒメグモ	幼体が多数
ヤマジグモ	
ギンメッキゴミグモ	
ムネグロサラグモ	
マミジロハエトリ	
ヤチグモsp	

菌類	状態
カメムシタケ	
コフキサノコシカケ	
ツノマタタケ	

哺乳類	状態
イノシシ	掘り跡

魚類	状態
ミナミメダカ	
ヌマムツ	

その他	状態
オオキセルガイ	
ムラサキホコリsp	
エダツヤホコリ	



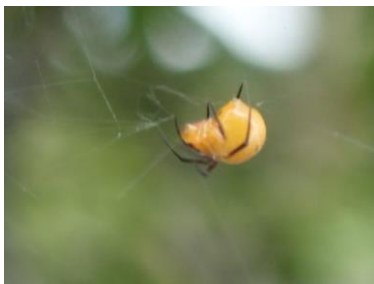
カノコガ



ウスキシヤチホコ (シヤチホコガ科) 幼虫



マダラアシナガバエ (アシナガバエ科) ♂



ニホンヒメグモ (ヒメグモ科) 幼体



コガシラアウフキ (コガシラアウフキムシ科)



ルリチュウレンジ (ミフシハバチ科)



ドロバチsp (ドロバチ科)