

# いきものラリーにちょうせん!

もりをあるいてしゃしのいきものをさがそう!  
みどり色の道までならゆっくりあるいて往復で1じかんほど、さらにオレンジ色の道まで行くと往復で2じかんほどかかります。きた道をかえってね。

**むしやはなをとることはできません。**  
こどもだけで もりへいってはいけません。

しずおかけんりつしんりんこうえん TEL053-583-0443



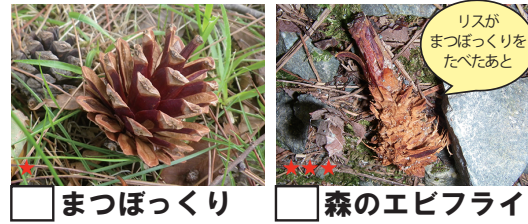
そのほかに じぶんではっけんしたいいきもの

- …トイレ
- …あずまや

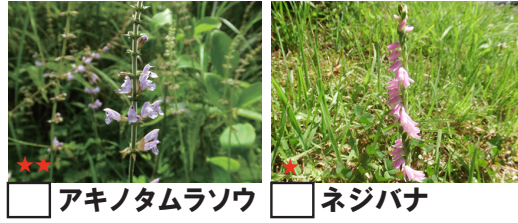
- ★ きつとであえる♪
- ★★ であえたらラッキー!
- ★★★ であえたらスゴイ!!!



見つけたら口にしろしをつけよう



まつぼっくり      森のエビフライ



アキノタムラソウ      ネジバナ



ヤブムラサキ (未熟果)      ウリカエデ (実)



マンリョウ



オオバノトンボソウ



ヤブコウジ



アズマタケ



ウグイス (声)



オオルリ



エナガ



ニホンカナヘビ



ニホンアカガエル



アカハライモリ



カシルリオトシブミ



イチモンジカメノコハムシ (幼虫)



コガシラアワフキ



クサギカメムシ



ナナホシテントウ



モノサシトンボ



オオシオカラトンボ



ツバメシジミ



ダイミョウセセリ



ヒメウラナミジャノメ



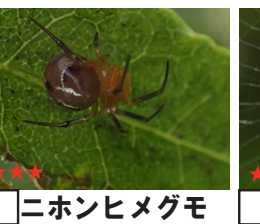
キタキチョウ



モンキアゲハ



チャイロアサヒアトリ



ニホンヒメグモ



ギンメツキゴミグモ