

いきものラリーにちょうせん!

もりをあるいてしゃしのいきものをさがそう!
みどり色の道までならゆっくりあるいて往復で1じかんほど、さらにオレンジ色の道まで行くと往復で2じかんほどかかります。きた道をかえってね。

むしやはなをとることはできません。
こどもだけで もりへいってはいけません。

しずおかけんりつしんりんこうえん TEL053-583-0443



そのほかに じぶんではっけんしたいいきもの

- …トイレ
- …あずまや

- ★ きつとであえる♪
- ★★ であえたらラッキー!
- ★★★ であえたらスゴイ!!

スタート

ピオトープをみよう!

スズメノヤリ
イロハモミジ
ウラボシ
コケラ

ヤマモモ

まつぼっくり

タブノキ

ミツバアケビ

ハルゼミ

アオキ

モミジイチゴ
ギンメツキゴミグモ

イロハモミジ

ウラボシ (新芽)

クロモジ

スズメノヤリ

イロハモミジ

ウラボシ (新芽)

ハルリンドウ

アオキ (めばな)

アオキ (おばな)

ヤマモモ

エナガ

シジュウカラ

モミジイチゴ

エナガ

シジュウカラ

ツバメシジミ

ベニシジミ

コゲラ

ヒヨドリ

ニホンアカガエル (オタマ)

シュレーゲルアオガエル (声)

ハルゼミ

ツバメシジミ

ベニシジミ

ムラサキシジミ

キタキチョウ

テングチョウ

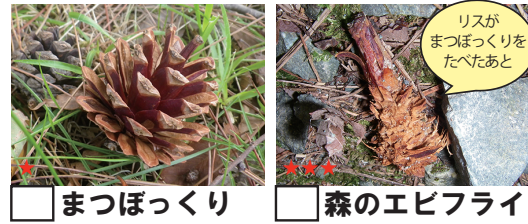
ルリタテハ

ヒロウドツリアブ

ギンメツキゴミグモ

ゴール!

見つけたら口にしろしをつけよう



まつぼっくり 森のエビフライ



ウラボシ (新芽)



クロモジ



スズメノヤリ



イロハモミジ



タブノキ (新芽)



ハルリンドウ



アオキ (めばな)



アオキ (おばな)



ヤマモモ



キランソウ



ミツバアケビ



ミツバツツジ



モミジイチゴ



エナガ



シジュウカラ



コゲラ



ヒヨドリ



ニホンアカガエル (オタマ)



シュレーゲルアオガエル (声)



ハルゼミ



ツバメシジミ



ベニシジミ



ムラサキシジミ



キタキチョウ



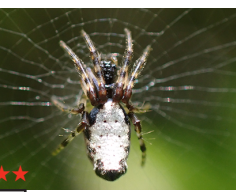
テングチョウ



ルリタテハ



ヒロウドツリアブ



ギンメツキゴミグモ